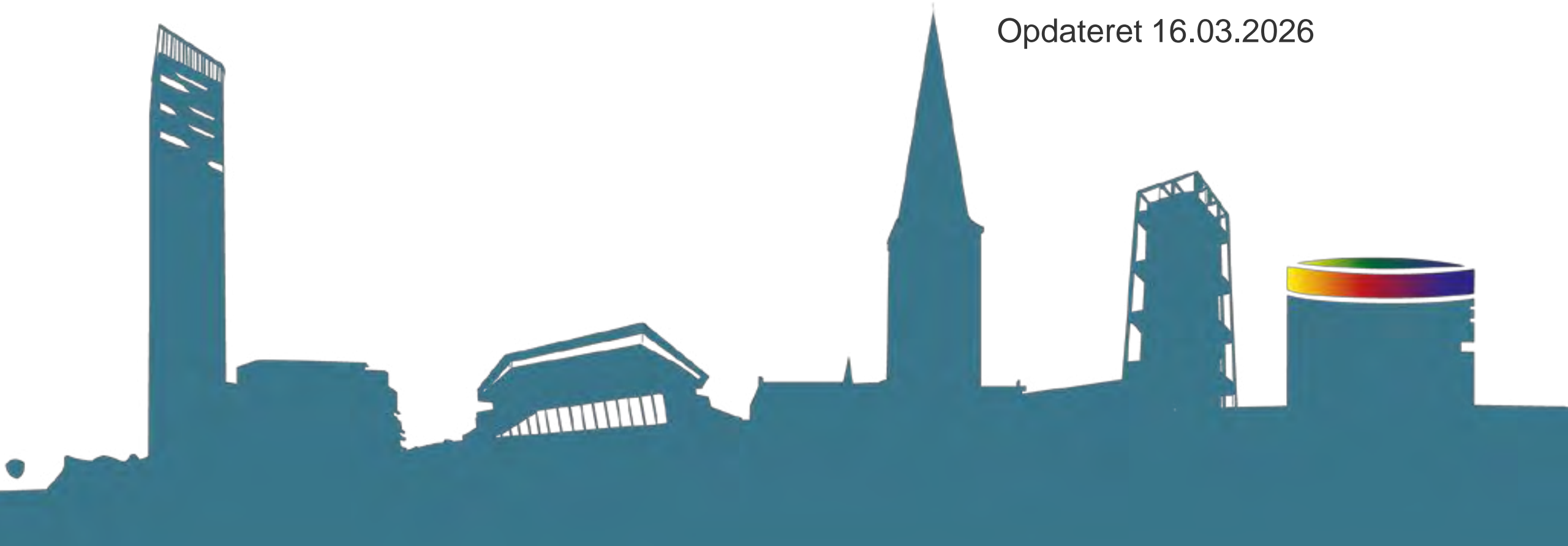


Beredskab

BPA-stormøde 12. marts 2026

Opdateret 16.03.2026



Program - beredskab



Intro – tanker om beredskab



Beredskab - Krisestyring, planer og kurser i Aarhus Kommune



Beredskab for BPA-borgere



Gruppedrøftelse og spørgsmål



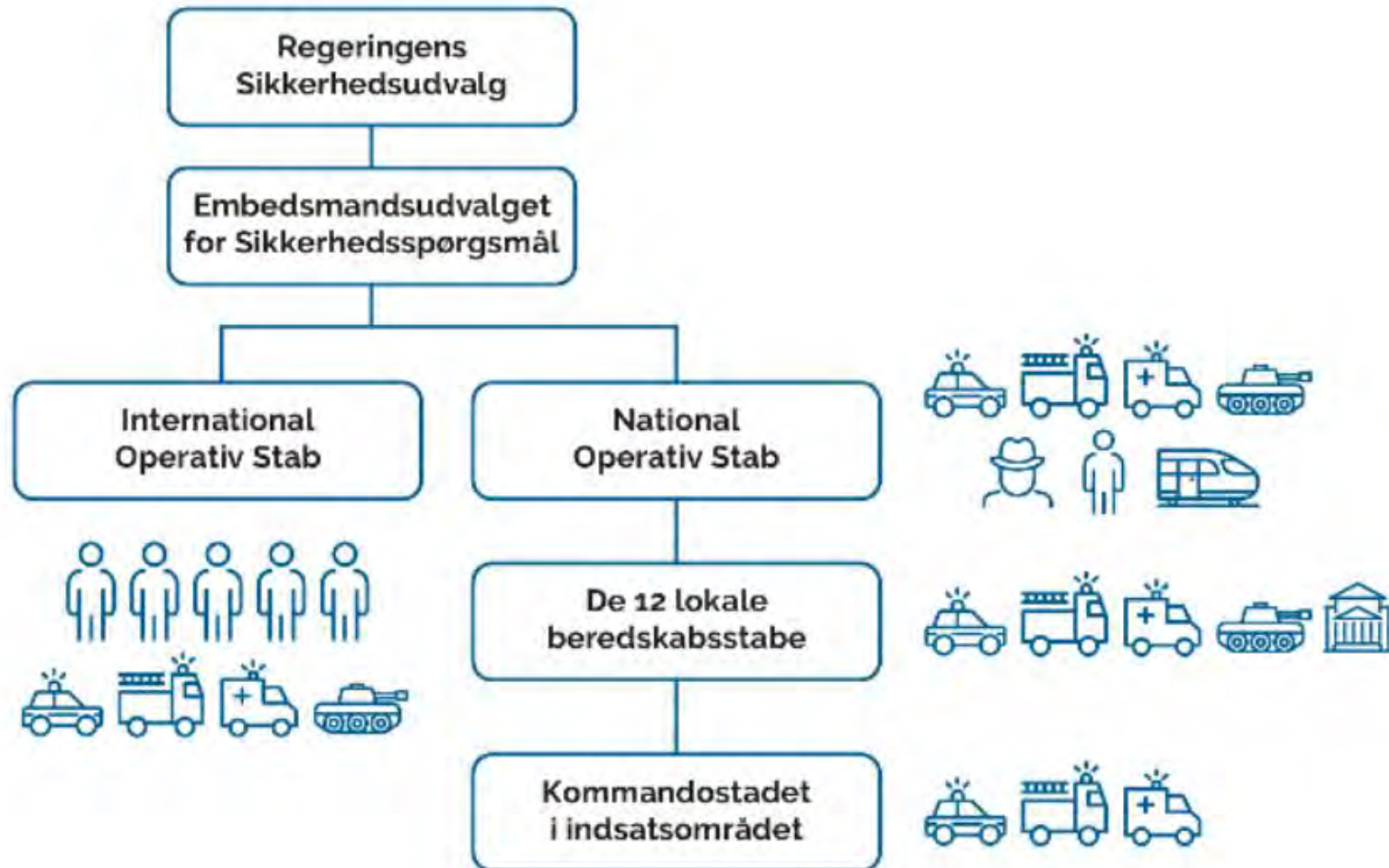
Beredskab

Krisestyring, planer og kurser



Krisestyring i Danmark

Nationalt system



Krisestyring i Danmark

Aarhus Kommune - en del af det nationale krisestyringssystem

Region Midtjylland



Østjyllands Politikreds (LBS)



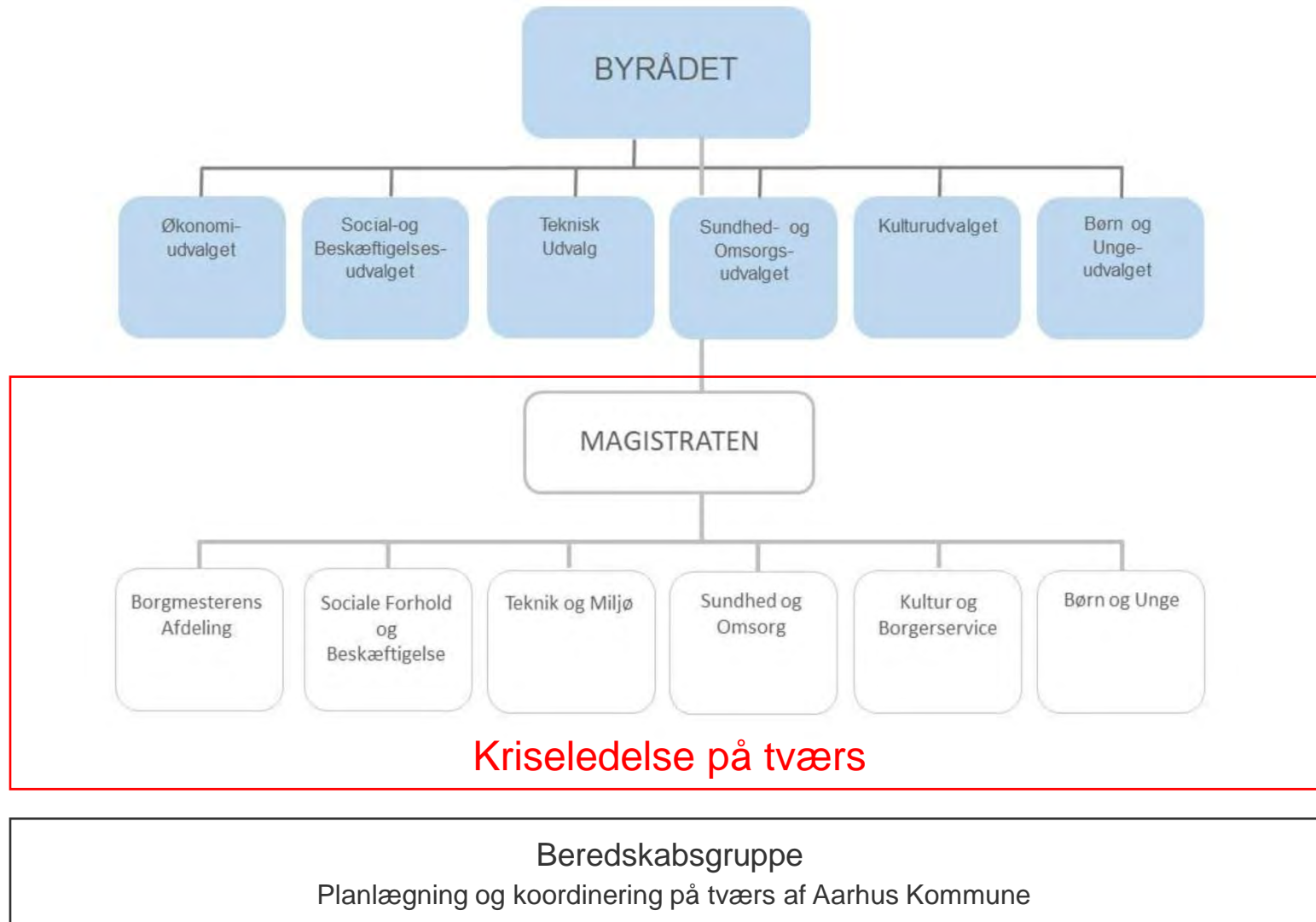
ØSTJYLLANDS
BRANDVÆSEN

Aarhus, Skanderborg, Samsø og Odder kommuner



Aarhus Kommune

Krisestyring og planlægning på tværs af magistratsafdelinger



Beredskabsplaner

Plan for fortsat drift

Beredskabsplan for Aarhus Kommune

- Krisestyring
- Kommunikation
- Drifts- og serviceniveau
- Genopretning



Sundhedsberedskabsplan

(Plan for samarbejde med Region Midtjylland på sundhedsområdet)

Sundhedsberedskab består af:

- Sygehusberedskabet
- Præhospitale indsats
- Lægemiddelberedskab
- Psykosociale beredskab
- Beredskab i primærsektoren

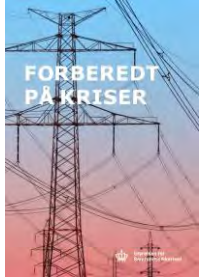
F.eks. snitflader i forhold til:

- Masseudskrivning
- Psykosocialt beredskab
- Smitsomme sygdomme



En ny tid

Robustgørelse og beredskabsparathed



Beredskabsstyrelsens anbefalinger (juni 2024)



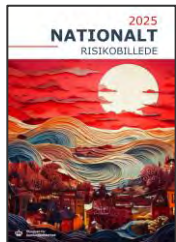
Ministeriet for
Samfundssikkerhed
og Beredskab

Beredskabsaftalen (januar 2025)



Den Europæiske
Union

EU-beredskabsstrategi (marts 2025)



Styrelsen for
Samfundssikkerhed

Nationalt risikobillede (april 2025)



Anbefalinger til kommuners og regioners beredskabsplanlægning for sårbare borgere

Totalberedskab (februar 2026)

Beredskabsplejehjem

Evakuering

Beredskabsplejehjem

Vikærgården, Skelager, Havkær, Koltgården

Evakueringssteder for borgere fra andre plejehjem, bosteder og eget hjem.

Nødstrøm fra kommunale generatorer.

Øvrige plejehjem får nødstrøm fra private generatorer fra Virksomhedsberedskabet.



Gratis kursus for alle

Hjemmeberedskab til tre døgn

Hvordan får jeg opbygget et hjemmeberedskab?

Kom og hør Beredskabsforbundet fortælle om, hvordan du bedst kan forberede dig, hvis strømmen forsvinder eller vandhanen er løbet tør.

Gode råd til indkøb af fødevarer, drikkevand, lommelygter og tæpper. Alt hvad du kan få brug for i tre dage, hvis krisen rammer.

Kom alene eller tag din ven, nabo eller familie med. Alle er velkommen.

- Tirsdag den 9. december 2025 kl. 15.30-17.30 i Folkehuset Ankersgade
- Tirsdag den 24. februar 2026 kl. 14.00-17.00 i Folkehuset Kolt-Hasselager
- Mandag den 16. marts 2026 kl. 14.00-17.00 i Folkehuset Fuglebakken
- Onsdag den 8. april 2026 kl. 14.00-17.00 i Folkehuset Tilst
- Onsdag den 20. maj 2026 kl. 14.00-17.00 i Folkehuset Møllestien

Læs mere og tilmeld dig på
aarhus.dk/hjemmeberedskab



Kurser i hjemmeberedskab

Det handler om
beredskabsparathed
Når du kan klare dig selv,
hjælper du dem, der ikke kan
Beredskabsstyrelsen





Forsyningsvigt i op til 3 døgn
øvelser



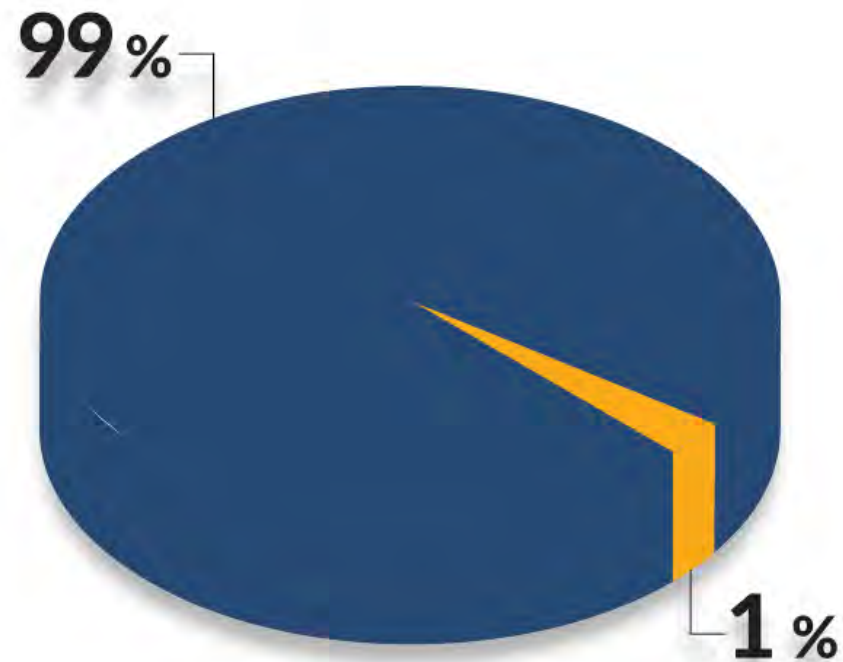
Beredskab for BPA-borgere



Kommer der ikke nogen og hjælper mig?

Beredskabet i Danmark

- Brand
- Politi
- Sundhed





Anbefalinger:

**TIL KOMMUNERS OG REGIONERS
BEREDSKABSPLANLÆGNING FOR
SÅRBARE BORGERE**

Sårbare borgere i eget hjem

- Forpligtelsen til at hjælpe sårbare borgere i eget hjem – SAMSIKs, KL og ministeriets anbefalinger
- Aarhus Kommune – planlægning af beredskab for BPA-borgere



Ansvarsfordeling og roller



- Region Midt – livsvigtige hjælpemidler og behandling i eget hjem
- BPA-borger – planlægning af 3 døgns hjemmeberedskab
- Aarhus Kommune, MSO – hjemmepleje og hjælpemidler
- BPA hjælperkorps – vagtplan, støtteplanlægning af 3 døgns beredskab, kompetenceudvikling
- Aarhus Kommune MSB – back up plan

OBS ved udlicitering til privat firma



Materiale og praktiske råd

Mit beredskab, hvis strømmen svigter

Ajourført _____

Senest printet _____

	Problem ved strømsvigt	Løsning	Hvad kræver det af udstyr?	Hvem gør hvad/kontaktoplysninger
Min bolig				
Adgangsforhold	Elektrisk døråbner, elevator, elektriske låse. Hvordan kommer du/hjælper ind/ud af din bolig, og hvordan bliver det påvirket ved strømsvigt?	Beskriv hvordan du eller hjælper får adgang til din bolig ved strømsvigt		Skriv konkrete navne/oplysninger på dem, der skal gøre noget.
Belysning i boligen	Lyset forsvinder	Skriv fx hvad du har af alternative lyskilder, lygter, lamper osv., og hvor de ligger.	Batterier, lommelygter, lighters, stearinlys	
Varme	Varmen forsvinder	Skriv hvad du, din hjælper m.fl. gør, for at holde varmen. Fx ekstra dyner, tøj, tæpper. Evt. alternative varmekilder. Husk hjælper og evt. husdyr	Tæpper, dyner etc. Brændeovn, <u>powerbank</u> , gasvarmer.	
Hårde hvidevarer, køkkenapparater	Fx køleskab, fryser	Skriv fx – begræns åbning af køle/fryseskab. Har du køleelementer osv. Har du brug for engangsservice?	Køleelementer, engangsservice	
Andet vedr. boligen				



Drøftelse og spørgsmål

Hvad ser I af styrker og udfordringer ved beredskabet?

På stormødet noterede BPA-borgerne spørgsmål og kommentarer, som fremgår på de næste tre sider i uredigeret form.



Hvad ser I af styrker og udfordringer ved beredskabet

Er det en merudgift at proppe for to

Hvordan har man tænkt at udvælge backup funktioner. Fx backup batteri fra resp centeret der kun kan køre i 2 timer

Husk at være opmærksom på spildevand

Min seng er et arbejdsredskab for mine hjælpere, hvordan sikrer jeg arbejdsmiljøet for mine hjælpere, når strømmen går? Den virker ikke uden

Hvad siger loven om ansvaret for at der er hjælpere hos BPA brugere?

BPA-brugere uden døgnvagter vil højst sandsynligt få brug for mere hjælp end bevilget. Hvordan får vi den hjælp, vi har brug for?

Jeg har ingen lufttrykmadrass men jeg bliver vendt hyppigt med min loftlift for at modvirke tryksår, den er også en nødvendighed når jeg skal mobiliseres til min badestol, for at skide, skal have strøm

I forhold til opladning af hjælpemidler, så var det en mulighed privat at investere i et større batteri - evt. med solceller. Kunne Kommunen lavede en generel anbefaling af type/størrelse?



Hvad ser I af styrker og udfordringer ved beredskabet

Hvad med enkeltstående udgifter i forbindelse med hjemmeberedskab, som er ud over det almindelige- fx man ikke kan temperaturregulere?

Hvor længe skal hjælperne stå parat. Udover de tre dage, eftersom at der er et hierarki i prioriteringen af systemgenoprettelse

Min største udfordring er opladning af hjælpemidler? I dag må man som elstolsbruger jo ikke have en manuel stol også.

andelsforeninger, boligforeninger lave fælles forråd

Strøm til hjælpemidler - gulvlifte. Kan man få batterier, der er store nok i kapacitet til at indeholde strøm nok til at kunne oplade en gulvlift? Og, hvor meget strøm er der på et opladet batteri?

Kompetenceudviklingen for hjælperne, er det på SOSU skolen? Og er det, der allerede bevilligede beløb til efteruddannelse, der skal dække den udgift

Husk en ekstra kasse engangsartikler til hygiene

Kan man få bevilget ekstra reserve batterier til sin lift?



Hvad ser I af styrker og udfordringer ved beredskabet

Det største problem er manglende kommunikation

Føler kommunen fralægger sig dit ansvar

Bliver forflytningskurser også tilbudt hjælpere hos borger hos private firmaer?

Beredskabet skal bygge på sociale fællesskaber. Hvordan bygges de op. I byer kender flere knapt deres naboer. Kunne man kontakte de finske og svenske beredskaber hvor de får strøm til hjælpemidler.





AARHUS KOMMUNE